

# All-in-One LED Bulb

## 30W-120W

Idealer Ersatz für HQL



„All-in-One LED bulb“ ist eine ideale Lösung für den Ersatz von traditionellen HQL (Hochdruck-Quecksilberdampf lampen). Das 230VAC E40 Netzteil ist bereits in die Lampe integriert!

- 60% Energie sparen
- 270° weiter Lichtwinkel
- Einfach zu installieren
- Lange Lebensdauer

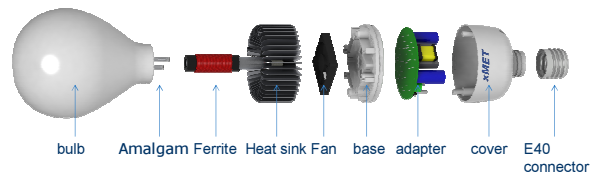
### Vorteile

Artikel	LED Bulb	HQL
Lebensdauer	30,000-40,000hrs	3000-6000hrs
Lichtausbeute	85lm/w; 150 pupil lm/w	45lm/w; 43 pupil lm/w
Farbwiedergabeindex	>75, gut	45, schlecht
Blendung & Flackern	Nein (gute Lichtqualität)	ja
Lichtverlust	3% bei 2000 Std.	45% bei 2000 Std.
Bulb Temperatur	60°C	300°C
Umweltverschmutzung	kein flüssiges Quecksilber	flüssiges Quecksilber
Warmstart	Kein Problem	Nicht möglich



### Allgemeine Informationen

- Lichtwinkel 270°, CRI>70
- E40 230VAC, PF>0,9
- Kühlsystem: aktiv mit langlebiger Ventilator
- Gewicht 450g, Größe 130x130x280mm



Artikel	Leistung (W)	Farbe	Lumen
Typ: BLM-30W-PW Bestellnr.: 133610	30W	5500K oder per Auftrag	2550lm
Typ: BLM-50W-PW Bestellnr.: 133615	50W	5500K oder per Auftrag	4250lm
Typ: BLM-100W-PW Bestellnr.: 133620	100W	5500K oder per Auftrag	8500lm
Typ: BLM-120W-PW Bestellnr.: 133625	120W	5500K oder per Auftrag	10200lm

### Ersatz Tabelle

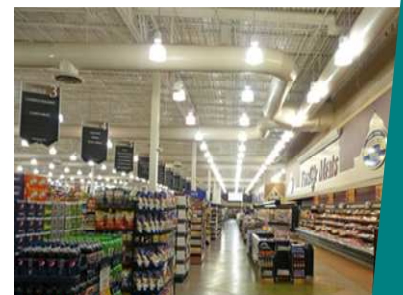
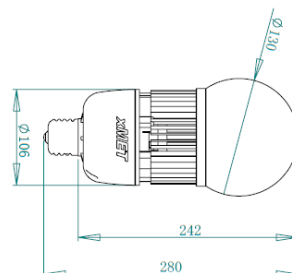
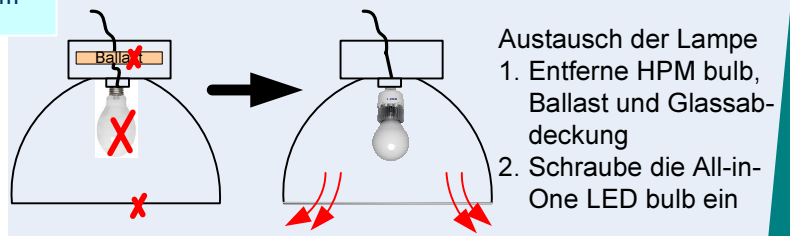
HQL	100W +30W	200W +40W	250W +50W	300W +50W
LED	30W	50W	100W	120W

PS: HPL Lampe benötigt Vorschaltgerät, das zusätzlich 30-80W verbraucht!!

### Wieso LED All-In-One Bulb?

Es gibt viele Vorteile:

- Sehr lange Lebensdauer (40000 Std.), geringere Kosten
- sehr einfach zu ersetzen oder installieren
- Lichtausbeute: 85lm/W
- Schnelle Start- und Neustartzeit
- umweltfreundlich



V082011YANG

[www.LeuchTek.de](http://www.LeuchTek.de)

\* Specifications are subject to change without prior notice  
/Änderungen der Produktspezifikationen vorbehalten

LeuchTek GmbH  
Im Hegen 6C  
D-22113 Oststeinbek (Hamburg), Germany  
Tel:+49 40 69456430, Fax: +49 40 69456432  
Email: [Info@LeuchTek.de](mailto:Info@LeuchTek.de)